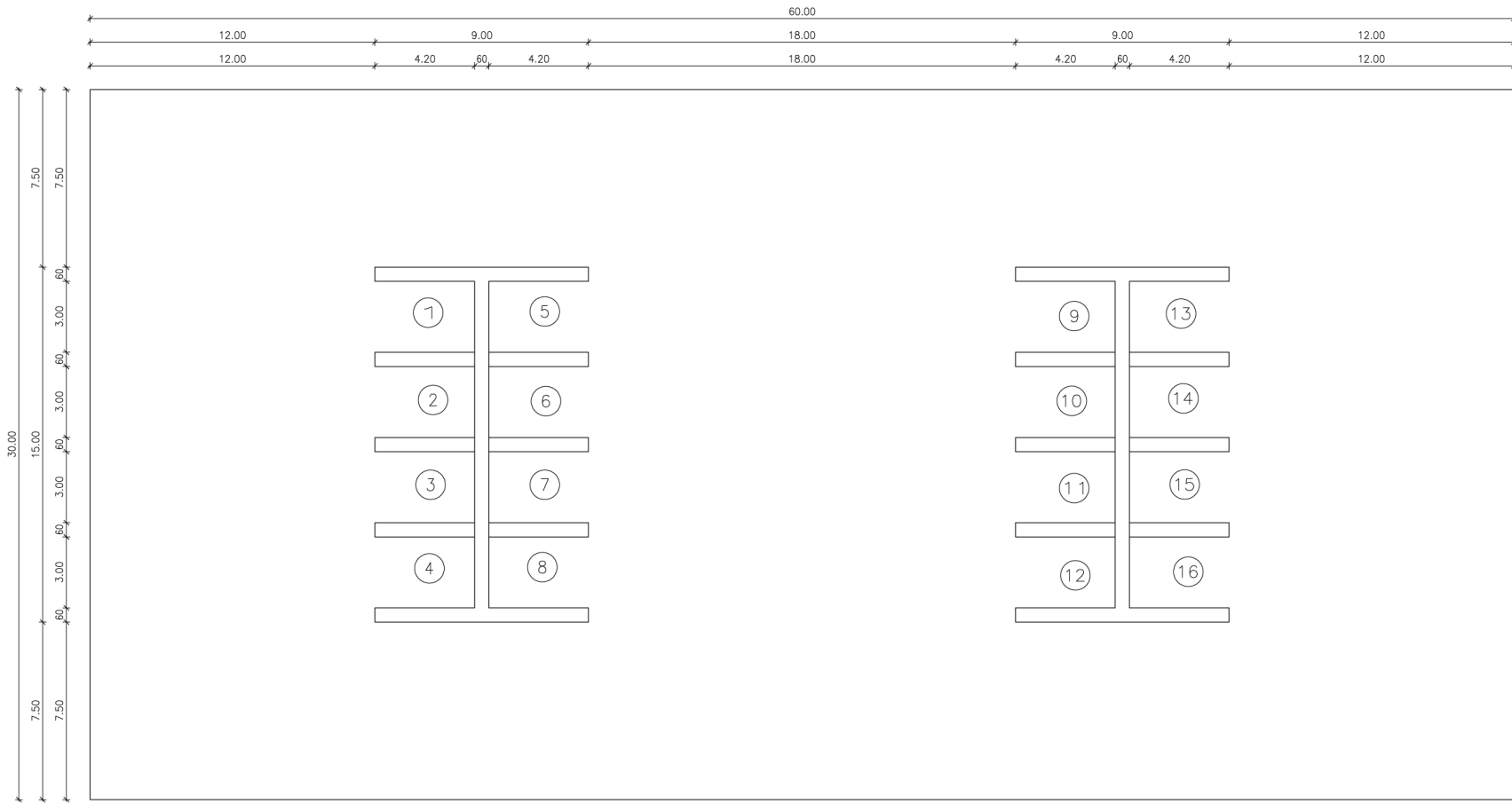
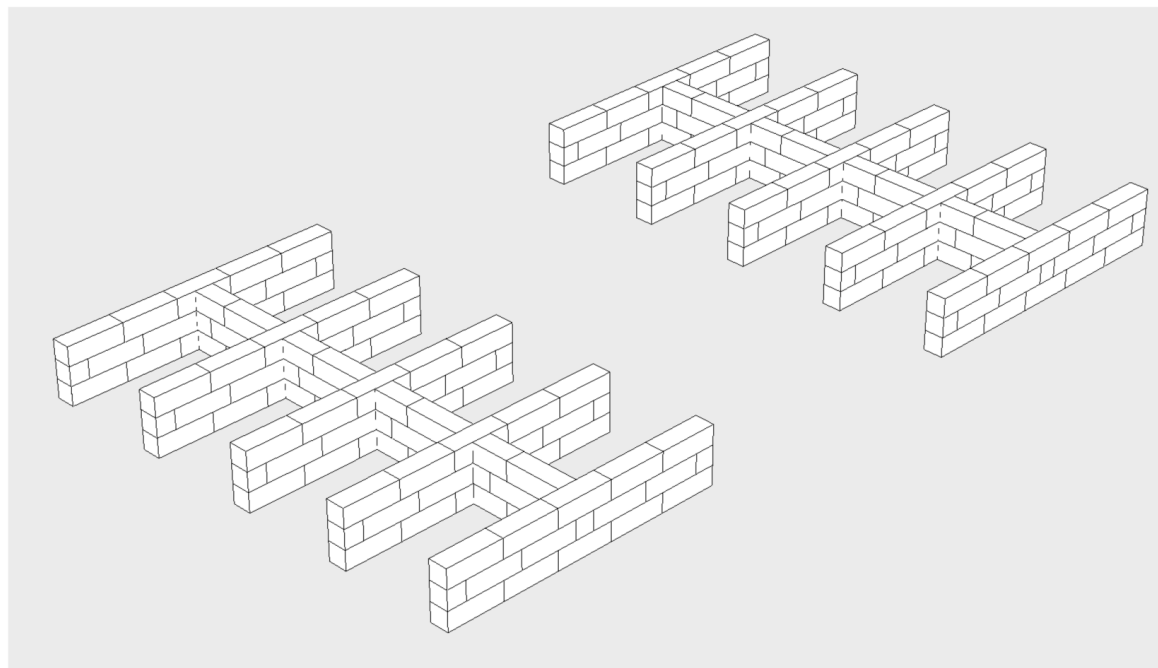
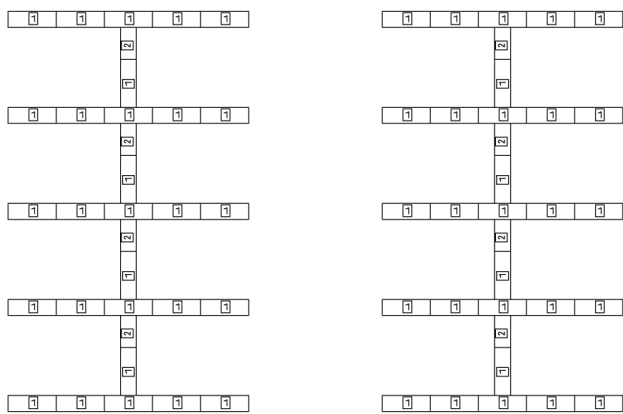


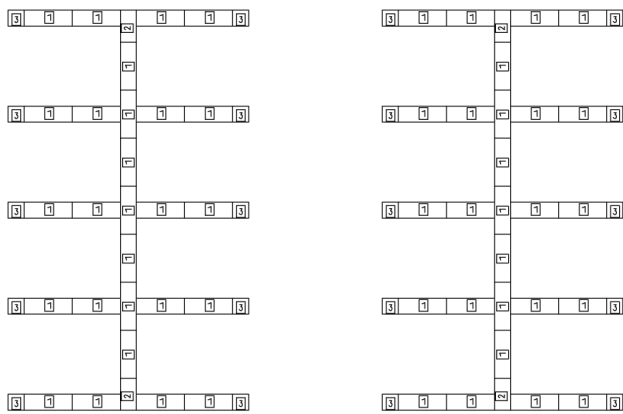
Grundriss (M 1:100)



Versetzplan 1.Lage (0-60cm) und 3.Lage (120-180cm)



Versetzplan 2.Lage (60-120cm)



Legende (alle Maße in cm)

B180: Volumen: 0,648 m ³ Gewicht: 1620 kg	B120: Volumen: 0,432 m ³ Gewicht: 1080 kg	B060: Volumen: 0,216 m ³ Gewicht: 540 kg
---	---	--

Stückliste

Pos	Anz	BINGO	l	b	h	Gew.
		Typ	[m]	[m]	[m]	[kg]
1	170	B180	1.80	0.60	0.60	275.40
2	20	B120	1.20	0.60	0.60	21.60
3	20	B060	0.60	0.60	0.60	10.80
Iges. 210 BINGO-Elemente, Gesamtgewicht 307.80						

Telefon Sachbearbeiter/in: 0 79 41 / 91 21 - 13
 Disposition, Herr Follath: 0 79 41 / 91 21 - 22
 Telefax-Technisches Büro: 0 79 41 / 91 21 - 60
 E-Mail: d.rebmann@tbf-uehringen.de

Transportbeton + Fertigteile GmbH & Co.KG
Postfach 11 40 74601 Ühringen

Index	Datum	Name	Art der Änderung
a			
b			
c			

Plan-Nr.: **B3** gezeichnet: Rebmann Datum: 16.11.2009
 Maßstab: 1:100 1: CAD-Bezeichnung: BINGO
 Projekt: Auftragsnummer: BINGO

Bauteil: Schüttgut - Boxen
 Montageplan BINGO-Wandsystem